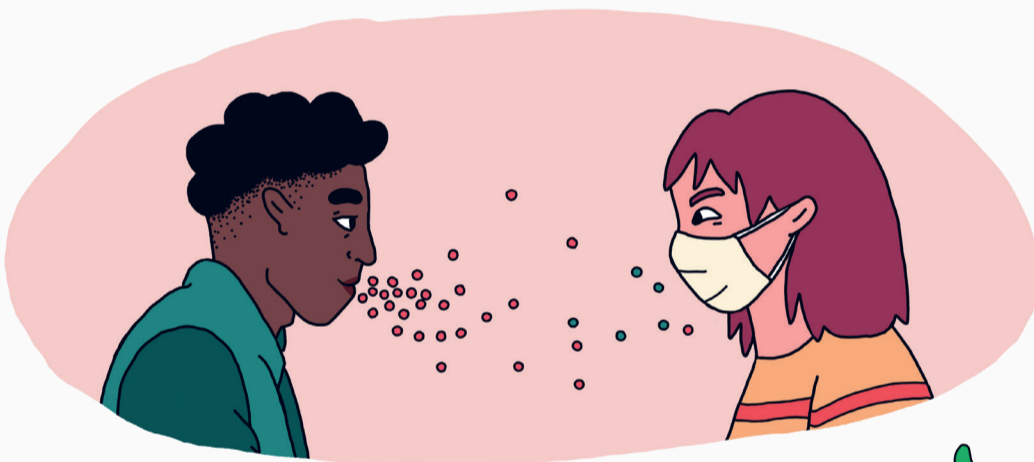
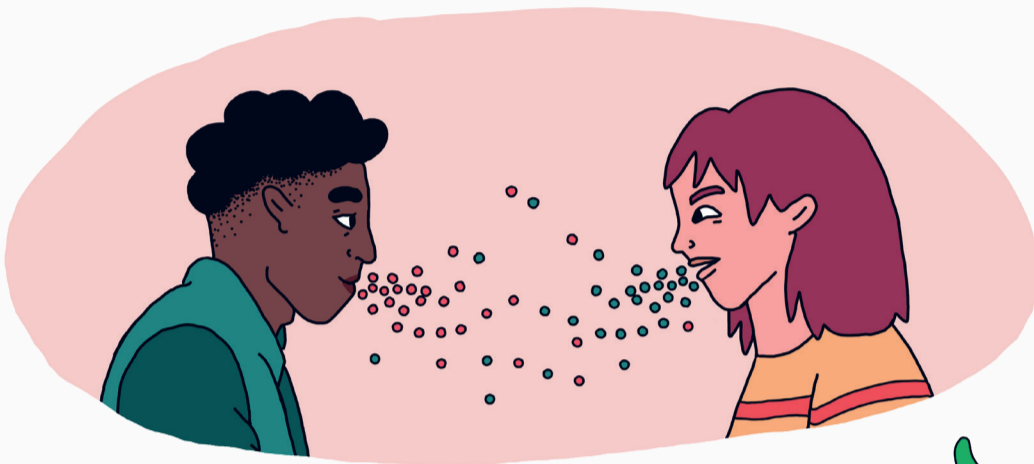




POURQUOI PORTER UN MASQUE ?

Je te protège - tu me protèges



1

Si vous éternuez, toussiez ou parlez, vous produisez de petites gouttes.

2

Le masque couvre votre nez et votre bouche.

Le masque retient ces petites gouttes.

3

Il y a donc moins de risque que quelqu'un tombe malade.

Ou que les gouttes tombent sur un objet que d'autres personnes vont toucher.

PARTAGEZ LES BONS RÉFLEXES,

PAS LE VIRUS.

WWW.INFO-CORONAVIRUS.BE

.be

Une initiative des autorités belges